

ADRENA

to serve your performance...



Catalogue 2010

CD essai
inclus

www.adrena.fr



Cette année encore, ADRENA s'est imposée comme La référence dans le domaine des logiciels de navigation et d'aide à la performance en régate. A la pointe en matière de développement et d'innovation, ADRENA fait constamment évoluer ses produits afin de proposer des logiciels toujours plus efficaces et performants.

Développé avec l'aide des meilleurs coureurs et routeurs au large, ces logiciels ont déjà séduit les plus grands compétiteurs. Qu'ils soient concurrents de la Transat Jacques Vabre, de la Solitaire du Figaro, ou encore de la Route du Rhum, ils sont toujours plus nombreux à les utiliser !

Disponible et efficace, l'équipe ADRENA accorde une grande importance à la satisfaction de ses clients toujours dans le souci de la recherche d'excellence permanente. ADRENA a une relation personnalisée avec ses clients grâce à une équipe facilement accessible.

L'offre ADRENA en résumé :

- Logiciel de navigation **Adrena**. La gamme Adrena contient 5 modules pour offrir toujours plus de possibilités au logiciel standard.
- Logiciel d'analyse de performance et de création de polaires de vitesse **Optima**. On peut le compléter par le module OptimaPro. A cela s'ajoute la fonction Sailect® reader (Optima) et creator (OptimaPro) qui gère les plages d'utilisation des voiles.



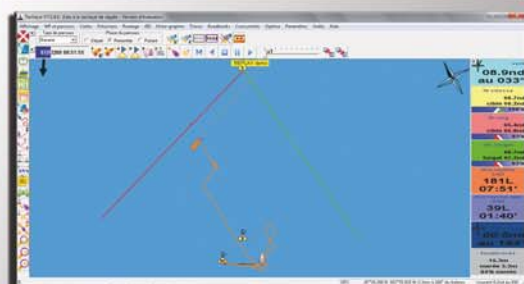
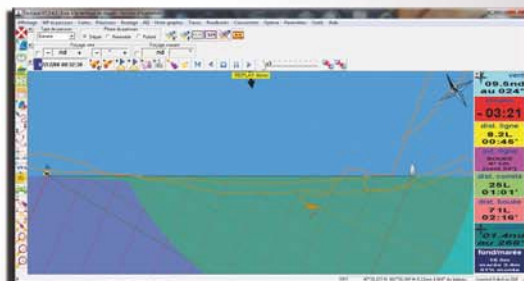
Nouveauté 2010 !

ADRENA souhaite mettre l'expertise acquise auprès des meilleurs et les exceptionnelles performances de ses logiciels au service de tous, navigateurs professionnels comme amateurs.

Pour ce faire, ADRENA lance **AdrenaFirst**, un pack (logiciel + cartographie Cmap) au service d'une clientèle moins initiée mais tout aussi exigeante en quête d'outils d'aide à la navigation simples et fiables. AdrenaFirst est un pack « prêt à naviguer », c'est l'essentiel d'ADRENA dans une version simplifiée, facile à installer et à utiliser.

Adrena est un logiciel de navigation performant spécialement dédié à la régate.

En plus des fonctions classiques de navigation et de cartographie, c'est un excellent outil d'aide à la prise de décision tactique. Il calcule plus de 100 données pour le tacticien. Chaque phase de la course est paramétrée et le logiciel s'adapte automatiquement à la phase en cours.



Gestion de la course :

Durant la phase de départ une fois saisis les marques et le chrono, la cartographie se centre sur la ligne et ses laylines et indique graphiquement la "Safe starting area". Les infos numériques sont spécifiques : chrono, temps et distance à la ligne, avantage de la ligne, avance/retard sur la ligne...

Pendant la course, l'écran bascule et se centre sur les bouées dans le cas d'un parcours banane ou sur le waypoint en cours dans le cas d'un parcours côtier. Les laylines dessinent le cadre et les infos numériques affichent : temps et distance aux laylines, vitesse cible et son rendement, mais aussi l'angle target de descente ou le VMG.

Replay, ou le débriefing implacable

Grâce à cette fonction, il est possible de rejouer une course afin d'en analyser les différentes phases, les options choisies et l'évolution des conditions météo. L'ensemble des informations de la centrale et du GPS sont disponibles ainsi que tous les calculs du logiciel Adrena.

Véritable outil de débriefing, Replay permet une approche pédagogique de la course.

Alarmes

Adrena permet de paramétrer des alarmes sur plus de 100 données : écart de route, vitesse cible, fond, vent... Quand elles se déclenchent, elles émettent un signal visuel et sonore.

Indispensables en course au large, elles sécurisent le repos du navigateur en solitaire ou du skipper hors quart. En régates côtières, elles préviennent le tacticien d'événements comme l'approche d'une layline, la rotation du vent...

RoadBook :

En préparation de la navigation, le navigateur positionne et annote des zones particulières sur la carte : renverse de marées, effet de côte, variation de courants... ce qui constitue un ensemble d'informations à surveiller pendant la course.

Suivi des concurrents

Cette fonction permet d'analyser la stratégie des concurrents :

- réception automatique des positions,
- informations complètes du concurrent à l'approche de la souris (vitesse moyenne et cap, nom du bateau...),
- replay des positions des concurrents,
- routage des concurrents.

Nouveauté 2010 !

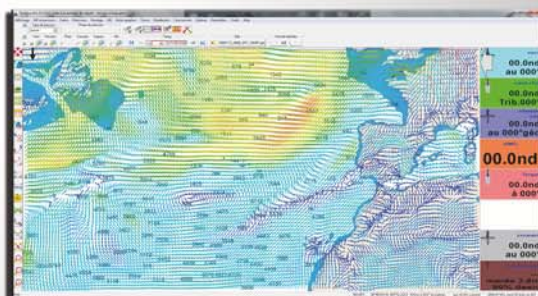
Calcul des temps compensés en IRC et HN : pour la 1ère fois, un logiciel de navigation permet de connaître en temps réel son classement en temps compensé !

« C'est une aide indéniable sur certaines phases du parcours, il permet un meilleur positionnement sur les départs, une navigation plus précise, la visualisation des laylines... »

Marc DE SAINT DENIS, Skipper IRC

Le module Routage calcule la meilleure route aussi bien pour les parcours côtiers que pour la course au large.

Il fournit aux navigateurs un outil pertinent dans l'optique de la course et de l'optimisation de la route.



Lecture et affichage des Grib

Le module routage permet d'afficher les Grib de vent, de courant, de pression et de précipitations sur la cartographie.

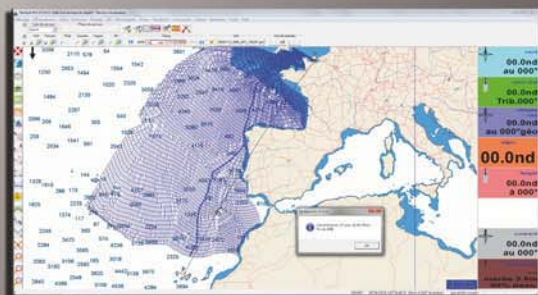
Les Grib sont téléchargeables sur la plupart des fournisseurs de données météo et notamment via l'application GribUs. Une interface directe, prévue à cet effet, est disponible dans le logiciel.

Calcul d'une route

La route est calculée à partir des paramètres choisis : départ, destination, paramètres de calcul, polaires, vent, courant et dangers à éviter. Il est possible de demander plusieurs calculs de routes successifs en forçant certains paramètres puis de les afficher afin de les comparer. Par ailleurs, il peut également simuler un ou plusieurs routages et en analyser les différentes sections.

Les « plus » du module Routage

- l'algorithme de calcul intègre le courant et en déduit une correction du vent fond
- le routage Adrena calcule la route optimum tout en évitant automatiquement les côtes.
- il permet de calculer un routage à partir d'un parcours côtier : dans ce cas, le logiciel gèrera automatiquement les marques à laisser, à contourner et les portes à passer. Il est conseillé de forcer le vent pour obtenir un routage calculé sur la variation du courant.
- Adrena propose un tableau de marche paramétrable reprenant les conditions de navigations prévues ainsi que la configuration de voiles recommandée (fonction Saillect®).
- les routes calculées affichent les conditions de vent rencontrées tout au long du parcours (post-it et barbules).



Nouveauté 2010 !

Le routage en 2 clics : Un clic pour lancer le départ, un clic pour l'arrivée... Laissez faire, Adrena prépare le routage !

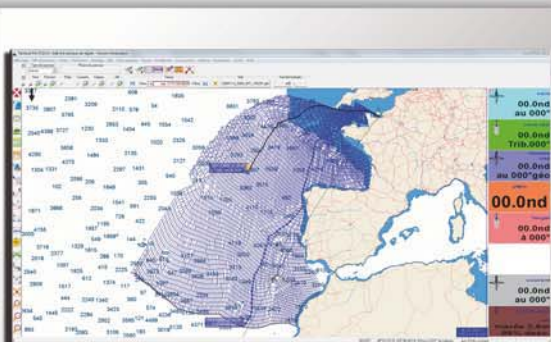
« On lance plusieurs routages et on se fait rapidement une idée précise de la route à suivre tellement l'utilisation est simple et efficace.

Pour le débriefing à Port-La-Forêt du Trophée BPE 2009, Adrena était encore au cœur des conversations ! »

Thierry CHABAGNY, Suzuki Automobile

Le module RoutagePro a été spécialement développé pour la course au large.

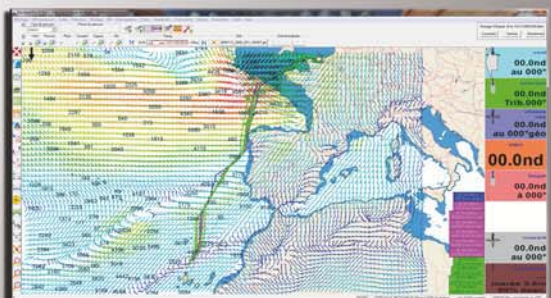
Il s'ajoute au module Routage et offre aux plus pointus un outil complet et performant d'étude de routes. Puissant et doté de fonctions exclusives, il permet un travail sur la stratégie de route inégalé sur le marché.



Les Grib

Le module RoutagePro permet d'afficher plus d'informations sur la cartographie comme les Grib de vague et de vents d'altitude.

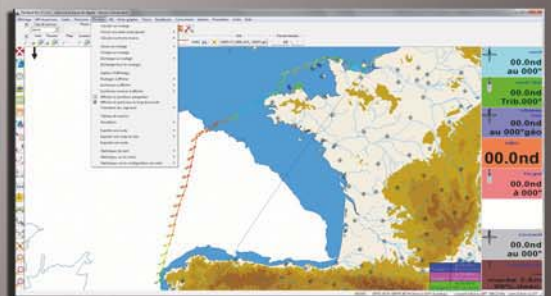
Plusieurs Grib simultanés sont possibles sur un même routage en affichage et dans les calculs.



Communication avec la terre

Ce module facilite les échanges d'informations avec l'équipe à terre, il permet :

- d'exporter à terre les données du bateau reçues par la centrale de navigation. Ainsi un routeur sait exactement les conditions de navigation actuelles du bateau et peut les comparer aux Grib pour réajuster la route.
- d'envoyer un routage au bateau.



Les « plus » du module RoutagePro

- Il est possible de poser des pivots sur les isochrones d'un précédent routage pour forcer une zone de passage ou affiner une route.
- La route peut se colorer en fonction de critères définis au préalable : vitesse, courant, vagues, vent...



Nouveauté 2010 !

Ajustement des Grib : Grâce à ce module, un Grib donné mais non vérifié peut être recalé en temps réel.

Profils de routage : En balayant différentes variables comme le vent, courant ou % de polaire, plusieurs routages successifs apparaissent ce qui permet de voir si ce paramètre a beaucoup d'influence sur le routage initialement prévu. Il est notamment utile pour définir une heure de départ pour un record ou une croisière.

Isochrones inverses : C'est une bonne indication visuelle pour valider un choix tactique car il permet de voir rapidement si ce choix écarte ou non de la route en fonction de la convergence ou de la divergence des isochrones.

Des isochrones inverses parallèles indiquent la possibilité de changer de cap sans influence sur le temps de route.

Avec la position des concurrents et la fonction isochrones inverses, il est également possible d'avoir son classement par rapport aux autres.

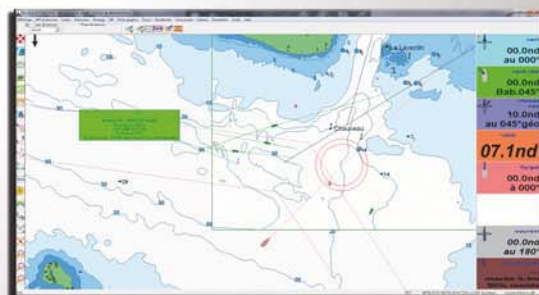
« J'étais parfaitement dans le routage donné par le logiciel et cela donnait toujours un coup d'avance. »

Gildas MORVAN, Cercle Vert, vainqueur du trophée BPE 2009



Le Module AIS d'Adrena et un récepteur AIS connecté au PC du bord garantissent la sécurité des navigations.

Le module AIS (Automatic identification System) permet le suivi permanent des différents navires émetteurs présents dans la zone ce qui rend la navigation plus sûre notamment dans des zones dangereuses ou lors de navigation dans le brouillard.



Paramétrage des alarmes

Alarme	information	condition	seuil	tempo	son	zls	vive
Alarme 1		0	10%	default, user	1		Test
Alarme 2		0	10%	default, user	1		Test
Alarme 3		0	10%	default, user	1		Test
Alarme 4		0	10%	default, user	1		Test
Alarme 5		0	10%	default, user	1		Test
Alarme 6		0	10%	default, user	1		Test
Alarme 7		0	10%	default, user	1		Test
Alarme 8		0	10%	default, user	1		Test
Alarme 9		0	10%	default, user	1		Test
Alarme 10		0	10%	default, user	1		Test

<input type="checkbox"/> Cibles	Arrivée sur une cible	dans moins de	0 minutes	10%	default, user	1	Test
<input type="checkbox"/> Dangers	Arrivée sur zone dangereuse	dans moins de	0 minutes	10%	default, user	1	Test
<input type="checkbox"/> ADZ	Niveau incorrect ADZ	passée à moins de	0.50 m/s	0 s	Sound4, 16v	10	Test
<input type="checkbox"/> Conci	Information concernant						Test
<input type="checkbox"/> M481	Niveau inconnu						Test

Test alarme 12

Niveau inconnu (M481) à moins de 0.50m dans

☐ Désactiver l'alarme ☐ Ignorer

☒ Arrêter

[illegible]

Il est possible de suivre les bateaux grâce à l'affichage de leurs positions et de leurs routes sur la cartographie.

Les différents navires AIS de la zone apparaissent en vert ainsi que la trace de leur route et la représentation de leur route fond.

En approchant la souris de chacun d'entre eux, on fait apparaître leurs caractéristiques :

- nom
- type de bateau
- no MSSI
- statut (en route au moteur, à l'ancre, au port...)
- route fond (cap et distance)
- distance à laquelle il croisera votre route au plus proche.

Il est possible de valider une alarme AIS en cochant "AIS", et en spécifiant la distance de sécurité (cette valeur correspond à celle qui est spécifiée dans les paramètres AIS), le type et le nombre de sons qui seront produit.

Lorsqu'une alarme AIS se déclenche, elle génère un message accompagné d'un signal sonore.

Si une distance de sécurité a été définie et que la distance de croisement d'un navire AIS est inférieure à cette distance, le navire en cause clignotera en rouge ainsi que des cercles concentriques sur la zone de collision selon les options choisies en paramétrage.

Un tableau récapitulatif de chaque navire est disponible affichant toutes ses caractéristiques et s'il y a risque de collision. Toutes ces informations permettent de voir plus loin que la zone affichée sur l'écran et ainsi de mieux appréhender une situation qui pourra se poser plus tard.

Nouveauté 2010 !

Affichage du côté de passage du bateau : En plus des caractéristiques du bateau est également affiché le côté où passera le bateau c'est-à-dire s'il croise devant ou derrière.

« La dernière semaine de course, lorsque les grains d'alizés se faisaient pressants, je me suis également beaucoup servi des différentes alarmes : sur le cap, la force du vent...mais aussi pour les cargos avec l' AIS. »

Thierry CHABAGNY, Suzuki Automobiles

Le module TactiquePro est un outil dédié à la régate à très haut niveau et au match-racing. Il vient s'ajouter au logiciel Adrena et est doté de fonctions avancées pour la gestion des parcours banane.

En phase de pré-départ

Le module TactiquePro prend en compte les caractéristiques d'inertie et de rotation du bateau pour calculer et afficher toutes les hypothèses pour franchir la ligne : en direct, avec virement, empannage, en passant par l'une des laylines, en passant par un point quelconque de la zone de départ, pour rejoindre le comité ou la bouée.

La zone de départ est affichée en taille réelle (ligne/bateau/laylines par pas d'une longueur) et des informations supplémentaires sont disponibles comme le vent pour une ligne neutre.

La saisie des marques de parcours offre de nouvelles fonctions comme le recalage des bouées entre elles et leur décalage en absolu.

En phase post-départ, pendant la course

Le module TactiquePro donne accès à des informations complémentaires comme :

- le vent moyen (durée paramétrable), le vent mini et le vent max.
- les laylines sont historisées et s'affichent par un cône de couleur.
- le plan d'eau est quadrillé par pas d'une longueur de bateau lorsqu'on approche d'une marque.
- un zoom automatique sur le bateau, le concurrent et la prochaine marque.
- la gestion de la porte sous le vent avec choix à tout moment de la bouée à passer.
- différenciation entre les polaires de performances et de parcours (temps aux marques, laylines,...).
- modification des polaires de parcours : en angles et pourcentage ou graphiquement avec le module OptimaPro.

Le module Laser Gun complète le module TactiquePro et permet de toper les marques sur le départ et sur le parcours.

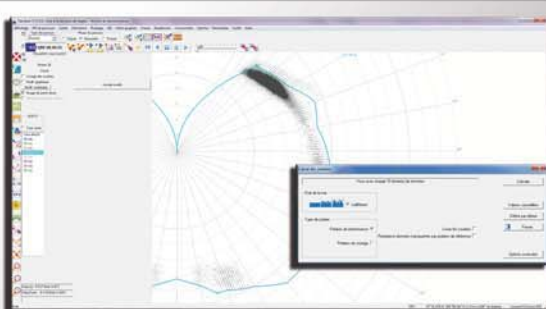
Il permet également de toper un adversaire pour connaître sa position sur le plan d'eau et suivre sa progression par rapport à vous : retard ou avance au vent, décalage en latéral, perte ou gain entre deux pointages. Sa position apparaît sur la carte ainsi que la trace de sa route.

« Avec TactiquePro, une équipe peut être sûre d'avoir une vue optimum de son placement par rapport au parcours et les informations pertinentes nécessaires à une bonne prise de décision. »

Olivier Douillard, Areva-Challenge, challenger à la dernière Coupe de l'America

 **Optima est le logiciel de référence pour la création des polaires de vitesse réelles d'un voilier.**

Simple d'utilisation et accessible à tous, il permet d'obtenir des polaires de performance ou de routage très fines. Il est utile aussi bien pour le routage que pour la course.



Calibrage de la girouette

Runs

Run Tribord : Angle vent apparent moyen : 146.33°

Run Bâbord : Angle vent apparent moyen : 146.42°

Correction à apporter : -0°

Calibrage du speedo et du compas

	Surface	Fond	Ecart	Surface	Fond	Ecart
Forwards	6.04nd	5.35nd	+11.4%	217.6mag	213.6°	4°
Starboard	6.05nd	5.77nd	+11.3%	37.4mag	39.5°	4.5°
Port	5.90nd	5.17nd	+12.9%	216.4mag	141.3°	4.8°

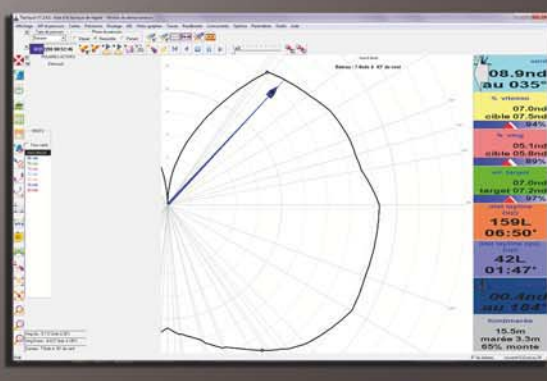
Correction à apporter : 0%

SIMULATION

Rappel déclinaison : -2.4°

Formes

vent	% vitesse	% vmg	vit. target
08.9nd au 053°	07.2nd cible 07.5nd 96%	05.2nd cible 05.8nd 90%	07.2nd target 07.2nd 99%
dist layline (up) 126L 05:18'	dist layline opp. (up) 152L 06:23'	courant 00.6nd au 288°	fond/marée 14.7m marée 3.3m 64% monte
vent app 14.5nd Trib.022°	fond/marée 14.7m marée 3.3m 64% monte	waypoint 1.11mn 054° 14:44'	Target 07.2nd à 037°



Etalonnage des instruments

Dans un premier temps Optima permet d'effectuer l'étalonnage de la centrale de navigation très simplement :

- Le speedo peut être étalonné en effectuant un à trois run de $\frac{1}{2}$ à 1 mille au moteur dans l'axe du courant.
- La girouette s'aligne en effectuant un run au près tribord amure et un autre bâbord amure. Le logiciel mesure l'angle de remontée moyen sur chacun des bords, les filtre et en calcule la différence.

Enregistrement des navigations

Durant la phase d'enregistrement, Optima engrange toutes les données de la centrale. Le logiciel travaille en autonomie et plus il fait d'acquisition plus les polaires seront complètes et fiables. Durant l'enregistrement, il est possible de spécifier l'état de la mer et de "toper" des valeurs privilégiées.

Calcul des polaires

Le logiciel Optima charge les enregistrements et calcule les polaires de vitesse en écartant les valeurs non fiables et en filtrant toutes les variations qui perturbent la qualité des points. Il crée ainsi une courbe polaire des performances du bateau réelle et fiable.

De cette qualité de calcul découle la pertinence du logiciel qui fournit des données justes pour les calculs de routage ou encore de laylines.

Utilisations des polaires

Plusieurs utilisations sont possibles :

- Activation de la polaire et suivi des performances du bateau dans le logiciel Optima.
- Création d'un fichier de polaires et utilisation dans un logiciel de navigation pour un routage par exemple.
- Activation de la ou des polaires dans le logiciel Adrena pour les calculs de pré-départ, de laylines et bien sûr de routage avancé pour la course.

« Le jeu sur Roxy est le "100 %" - on a un logiciel, qui s'appelle Optima, qui enregistre les polaires du bateau. Aussi, il affiche notre vitesse actuelle sous forme d'un pourcentage par rapport à la vitesse optimale du bateau.

L'objectif, bien sûr, est d'être toujours à 100% ! »

Samantha DAVIES (UK), ROXY, Transat Jacques Vabre 2007

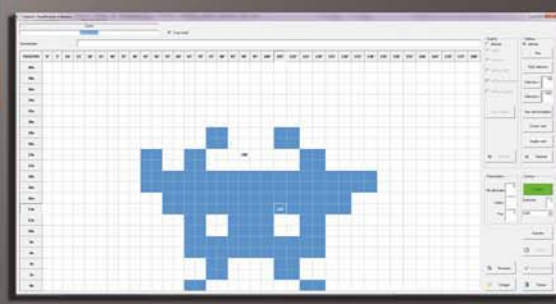
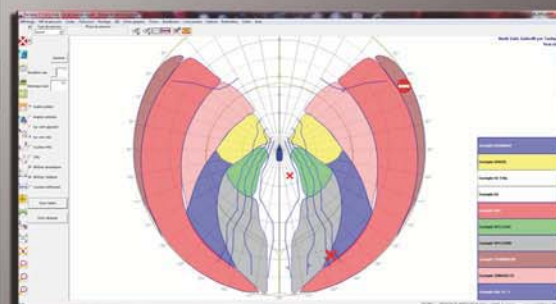
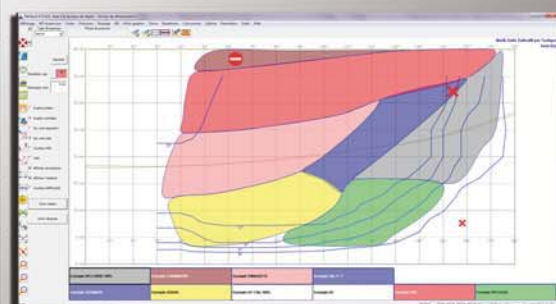
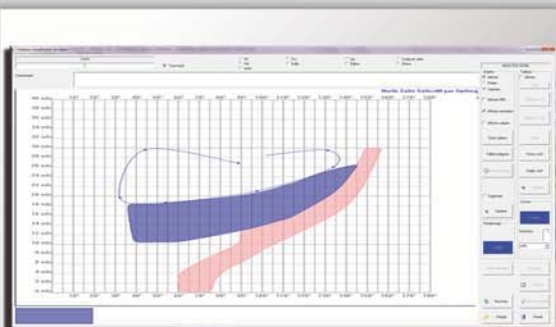
gamme optima

Zoom sur la fonction Sailect®

Sailect® permet de visualiser les plages d'utilisation de chacune des voiles.

C'est une fonction exclusive totalement intégrée à Optima. Développée en collaboration avec les voileries North Sails, elle symbolise le caractère innovant du logiciel Optima. D'une utilisation très simple, elle informe en permanence de la bonne adéquation du jeu de voiles avec les conditions de vent en cours et anticipe les meilleures voiles à utiliser sur les bords suivants.

Sailect® permet d'optimiser la garde robe du bateau que ce soit lors de la conception ou en navigation.



Création d'une Sailect® (module OptimaPro)

La Sailect® se crée soit de façon graphique sur une représentation cartésienne soit de façon numérique dans un tableau. En général, c'est la voilerie qui fournit à son client la Sailect®, c'est à dire la représentation graphique des plages d'utilisation des voiles du bateau. Cette phase de création peut aussi s'envisager dans le cadre d'échanges avec son voilier pour l'évolution de la garde robe.

De nouvelles variables (quille, ballast, foils, dérives) sont disponibles avec cette fonction. Elle offre également la possibilité de créer et lire des abaques.

Affichage de la cartographie de la garde robe (logiciel Optima)

Une fois intégrées les Sailect®, le navigateur peut visualiser à tout moment la bonne configuration de voilure sur son logiciel. Il peut ainsi s'assurer de porter les voiles qui conviennent aux conditions actuelles de navigation.

Anticipation d'une situation future (logiciel Optima)

Il est également possible de demander au logiciel Optima quelle sera la voile adéquate sur un prochain bord. Pour cela, il suffit d'indiquer le cap du bord suivant et une flèche rouge apparaîtra ciblant la voile à utiliser.

Cette fonction, très utile sur un parcours côtier, par exemple, permet à l'équipage de préparer sereinement les changements de voile.

Un dialogue pertinent avec sa voilerie (logiciel Optima)

Le logiciel Optima enregistrant tous les paramètres de navigation, il devient très simple de dialoguer avec la voilerie.

Fort de cette nouvelle technologie, l'étude de la Sailect® à travers le logiciel Optima va aider le navigateur à exprimer ses souhaits et son ressenti à la voilerie en s'appuyant sur des données enregistrées fiables.

Le ressenti de l'efficacité d'une voile ou encore le choix d'une nouvelle voile sont dorénavant basés sur des données objectives et partagées par tous les intervenants.

Utilisation des Sailect dans le logiciel Adrena

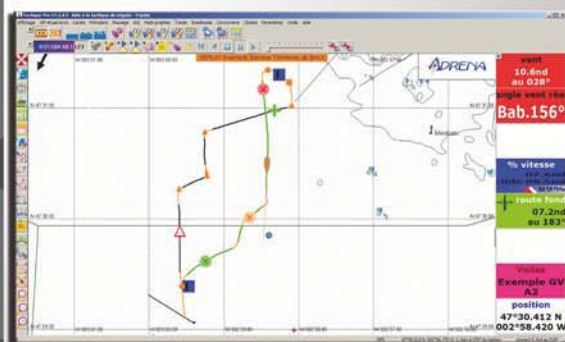
Afin d'anticiper les changements de voile,

- Pour les parcours côtiers, les Sailect apparaissent dans la toolbar de suivi de parcours.
- Dans le module Routage, il est possible d'afficher les voiles dans le tableau de marche.

« Optima et Sailect peuvent être utilisés par n'importe quel plaisancier soucieux de bien connaître les plages d'utilisation de ses voiles... Il délivre une sorte de « carte d'identité » des voiles simple mais primordiale pour quiconque souhaite bien faire fonctionner son bateau ! »

Franck CAMMAS, Skipper de Groupama 3

OptimaPro permet d'ajouter des paramètres complémentaires pour le calcul des polaires.
Il s'ajoute au logiciel Optima et construit pour les plus exigeants des polaires très affinées grâce à l'intégration des configurations de voiles mais aussi des appendices et des ballasts.



Enregistrements sélectifs pour des calculs contextuels

Avec le module OptimaPro, il est possible de faire des enregistrements selon une configuration donnée de navigation : les voiles à poste, la position des appendices, le remplissage des ballasts, le type d'équipage, de barreur...

Il permet de sélectionner chaque contexte de navigation en vue d'un calcul de polaire soumis à une batterie de paramètres. Le but ultime étant d'affiner au maximum les analyses de performance.

Comparaison des polaires

Toutes les polaires ainsi créées sont superposables graphiquement et peuvent être comparées pour une étude approfondie des performances. On peut par exemple comparer deux voiles, la polaire théorique à la polaire calculée ou encore la polaire bâbord à la polaire tribord.

Travail des polaires

L'outil de conversion de polaires permet de modifier graphiquement ou dans un tableau une polaire existante en retouchant globalement les valeurs sur une page d'angle et/ou de force de vent.

Collect

C'est une étude à posteriori des navigations qui permet à la fois d'apposer des annotations et de qualifier des segments sur les traces mais également de colorer celles-ci sur un certain nombre de critères (vent, performances, phase du parcours ...) pour faciliter leur analyse.

Les "speed test" et segments

Ils permettent d'analyser finement une portion de trace. La fonction « Speed Test » est ponctuelle mais permet de comparer rapidement 2 portions de trace. Quant aux segments, on peut en créer autant qu'on veut et les placer dans une Collect pour une étude approfondie.

Trimbook

C'est le cahier des réglages du bateau. A partir du travail réalisé notamment avec les Collect, les Sailect® et les données d'Optima, le navigateur élabore un cahier exhaustif des meilleurs réglages de son bateau : voiles, appendices, tensions...

Nouveauté 2010 !

Gestion des voiles manquantes : Pour la 1ère fois, si une voile est inutilisable, OptimaPro et sa fonction Sailect recalcule les polaires et réajuste votre routage en en tenant compte !

Statistiques sur l'utilisation des voiles : OptimaPro permet de connaître l'utilisation de chacune des voiles de la garde-robe : durée totale par force de vent, par angle de vent...

Statistiques sur les conditions de vent : OptimaPro permet de connaître, sur une course ou une saison, les conditions de vent rencontrées et d'en analyser les données pour préparer la suivante en terme de voiles ou de carène.

« Le niveau de réponse auprès d'un fabricant de logiciels n'a jamais été aussi rapide qu'avec Adrena, c'est ce qui me satisfait, on peut s'impliquer dans l'évolution des produits. »

Vincent Riou, PRB

Versions OFF

Offre Data Logger

Les versions « off » sont des versions complètes des logiciels Adrena et Optima, mais non connectables sur des instruments de navigation.



Destinées en particulier aux voileries, routeurs à terre, entraîneurs et tous navigants de bateaux n'étant pas équipés d'informatique embarquée (minis 6.50, voile olympique...), ces versions sont évolutives. Elles peuvent être upgradées à tout moment vers leur version bateau connectable.

Ces versions « off » non connectables sont commercialisées à la moitié du prix de la version bateau connectable.

Le Data Logger est une véritable « boîte noire » pour bateau dépourvu d'informatique comme les Mini 6.50 ou les voiliers olympiques.

Elle est compatible avec toutes les centrales de navigation d'un bateau via une sortie NMEA et permet d'enregistrer un grand nombre de données de navigation (force et angle du vent, vitesse du bateau, cap...) qui pourront être exploitées de retour à terre sur un PC équipé des logiciels ADRENA.

Il est vendu avec une version « off » de nos logiciels de navigation.



Le « plus » du Data Logger

La différence fondamentale par rapport aux boîtiers existants sur le marché est que ce Data Logger est couplé avec nos logiciels. L'ensemble des données peut donc être exploité ce qui était impossible auparavant.

Utilisation du Data Logger

Au retour de navigation, on retire la carte SD (2 GO de mémoire) du Data Logger qui contient toutes les données et on la place dans son ordinateur pour travailler. Le Data Logger est vendu avec un ou plusieurs logiciels ADRENA. Ceux-ci permettent d'importer les données enregistrées dans la « boîte noire » et de travailler sur ces données.

Avec Optima, les utilisateurs du Data Logger vont pouvoir créer et gérer leurs polaires de vitesse.

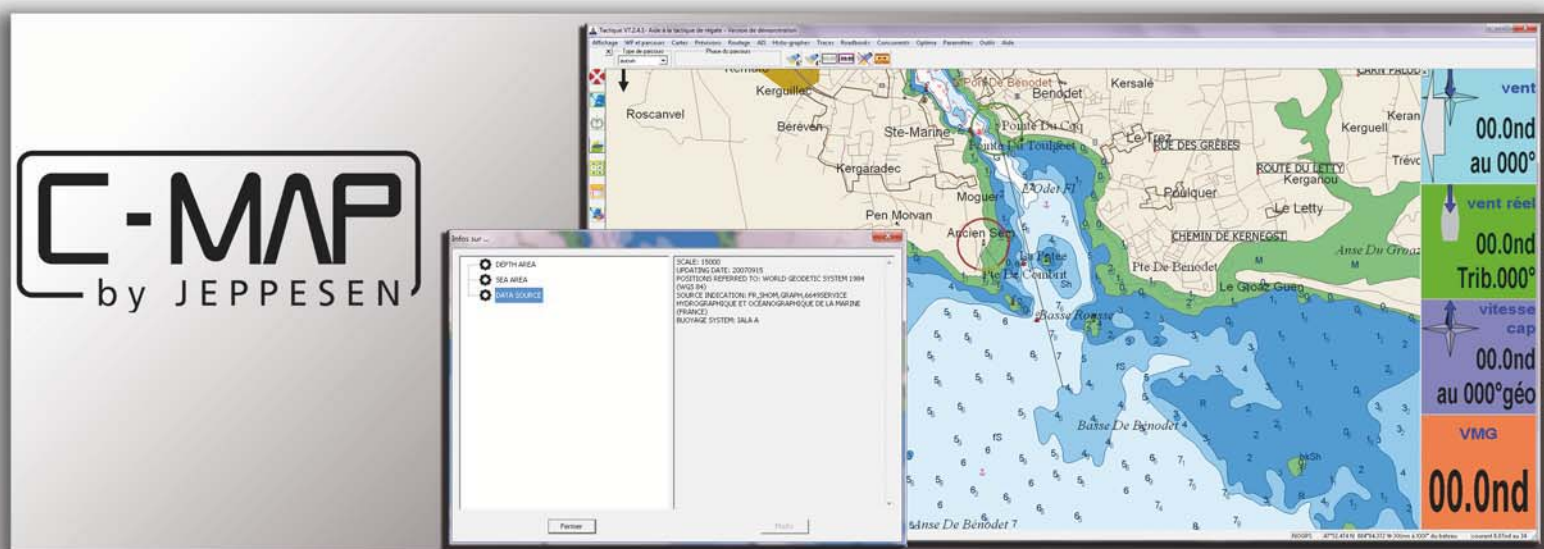
Avec Adrena, ils vont pouvoir débriefer d'une journée d'entraînement ou de régates en analysant toutes les phases de la navigation (départ, laylines, trajectoires, évolutions du vent...).

Mais aussi...

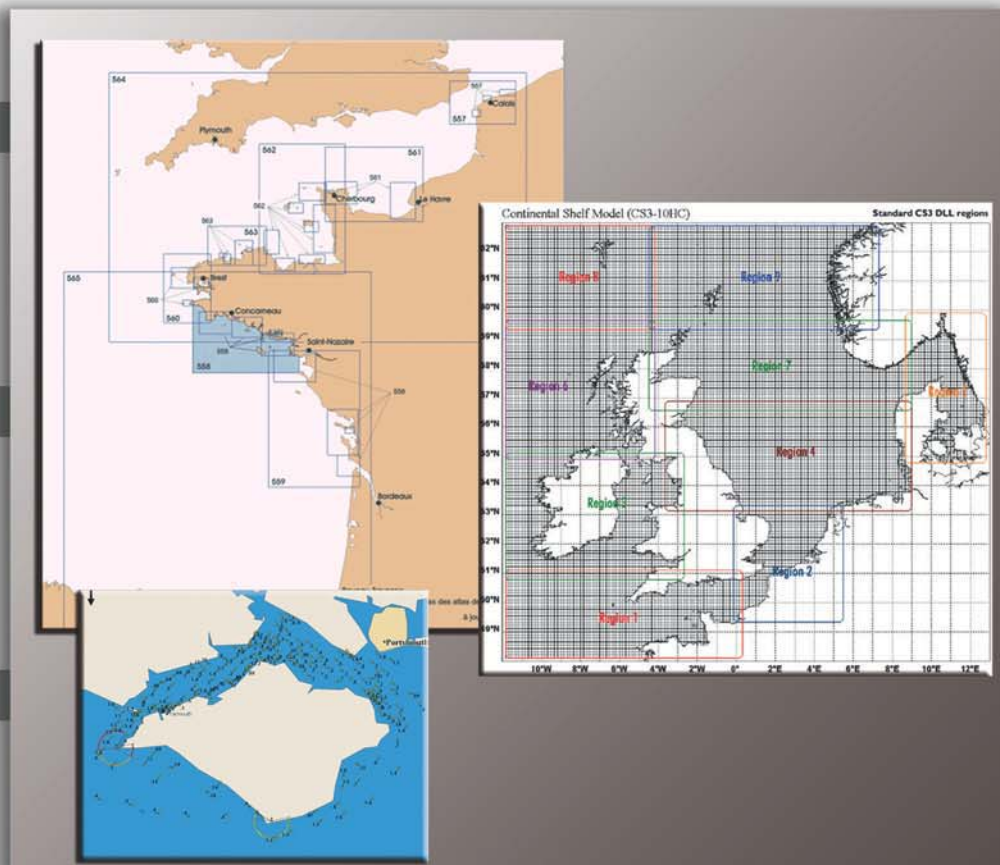
Sans centrale de navigation, le multiplexeur permet de connecter des instruments indépendants (GPS, anémomètre, speedomètre...) au Data Logger.

Le Data Logger est connecté au moteur et stoppe l'enregistrement dès que celui est en route afin de ne pas « polluer » les données. C'est une fonction très utile pour les étourdis !

Cartographie C-MAP



Atlas de courants



SHOM

PROUDMAN

WINNING TIDES



Configurations requises

Windows NT, 2000, XP, VISTA ou 7

Ecran 800X600 minimum

Centrale de navigation avec interface NMEA.

Port série RS232 ou port USB avec adaptateur

Data Logger :

- 2 entrées NMEA isolées avec sélection automatique de la vitesse 4800 / 38400.
- 1 entrée événement
- 1 entrée tachymètre moteur isolée
- Enregistrement sur carte SD 2Go au format texte
- Alimentation 10-18V
- Consommation < 50mA.

Logiciel Adrena :

Processeur 1 GHz recommandé.

Mémoire : 512 Mo recommandé.

Modules Routage et AIS :

Processeur 1.5 GHz recommandé.

Mémoire : 1 Go recommandé.

Module TactiquePro :

Processeur 1.5 GHz recommandé.

Mémoire : 1 Go recommandé.

Logiciel Optima :

Processeur 800 Mhz recommandé.

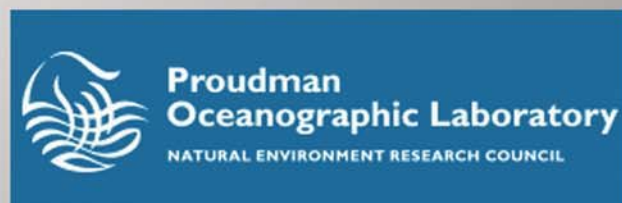
Mémoire : 256 Mo minimum, 512 recommandé.

Module OptimaPro :

Processeur 1 GHz recommandé.

Mémoire : 1 Go recommandé.

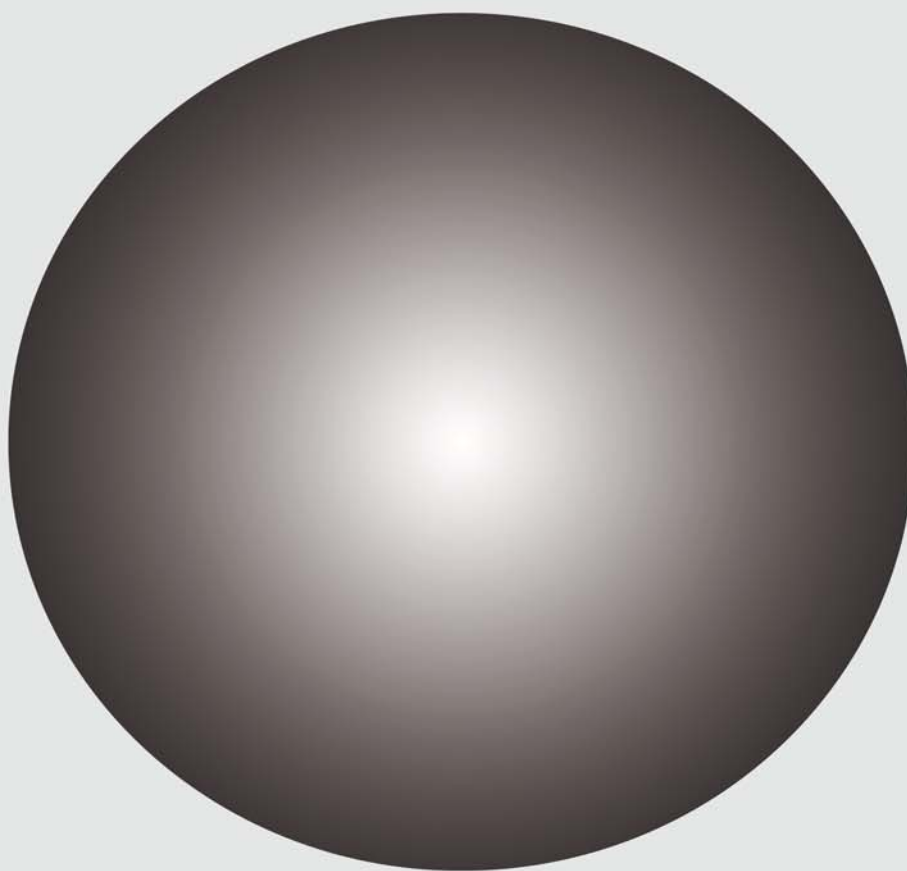
Fournisseurs



winning tides



Les meilleurs les utilisent ... Pourquoi pas vous ?!



Essayez Adrena gratuitement pendant 30 jours.

Procédure d'installation Version d'Evaluation :

1. Insérez le CD dans le lecteur
2. Choisissez la langue
3. Choisissez le logiciel à installer
4. L'installation démarre

Recommandation : prenez tous les paramètres par défaut

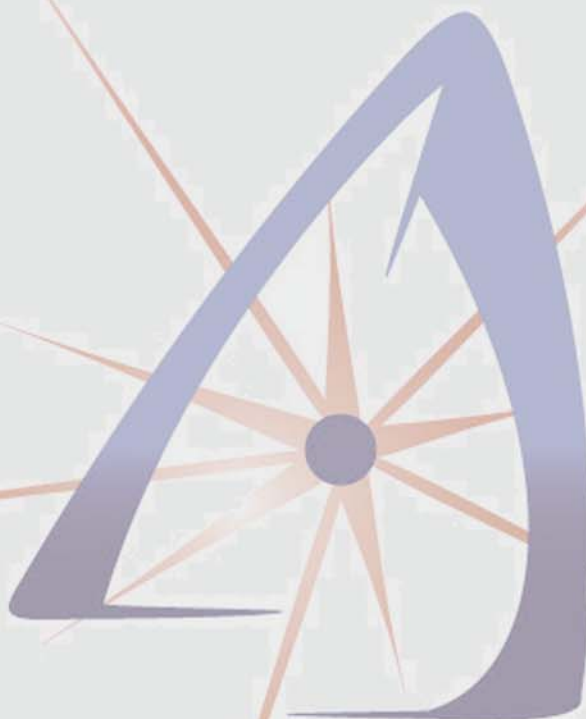
5. A la fin de l'installation du logiciel Adrena, vous avez la possibilité d'installer le logiciel GribUs
6. Pour utiliser la version de démo ou de prêt, choisissez "clé de protection logicielle"
7. Double-cliquez sur l'icône Adrena créé sur le bureau

Le logiciel démarre dans une version bridée qui ne peut être reliée à des instruments de navigation.

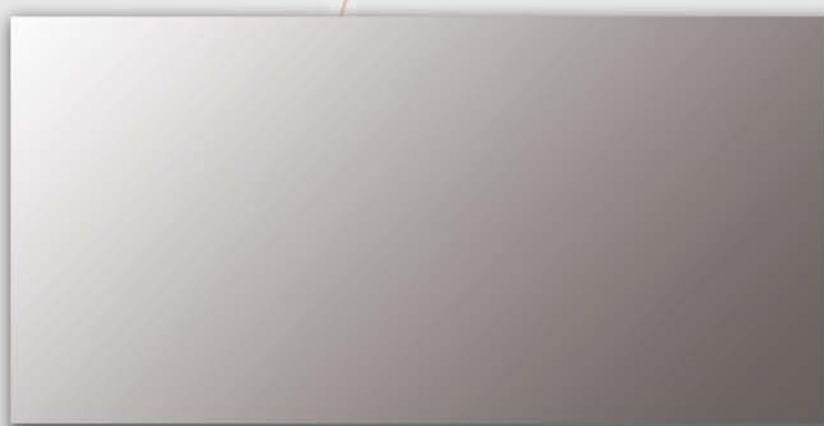
8. Choisissez l'option "Demander des clés" pour demander vos clés d'activation pour un prêt des logiciels en version intégrale pendant 30 jours
9. Saisissez vos coordonnées, les clés demandées et envoyez votre demande par mail. Vous recevrez par retour un fichier .erc pour activer le logiciel.



www.adrena.fr



VOTRE CONSEILLER ADRENA :



ADRENA

sarl au capital de 40500 euros.

44, les Grézillières - 44230 Saint Sébastien sur Loire - France

commercial@adrena.fr - support@adrena.fr

tél +33 (0)975 45 40 48 - fax +33 (0)2.28.00.17.73